

Řada ZW-6

HITACHI

Reliable solutions

# ZW65/75/95



## KOMPAKTNÍ KOLOVÝ NAKLADAČ

Kód modelu : ZW65-6C / ZW75-6C / ZW95-6C

Maximální jmenovitý výkon : ZW65-6 : 50 kW / ZW75-6 : 50 kW / ZW95-6 : 55,4 kW

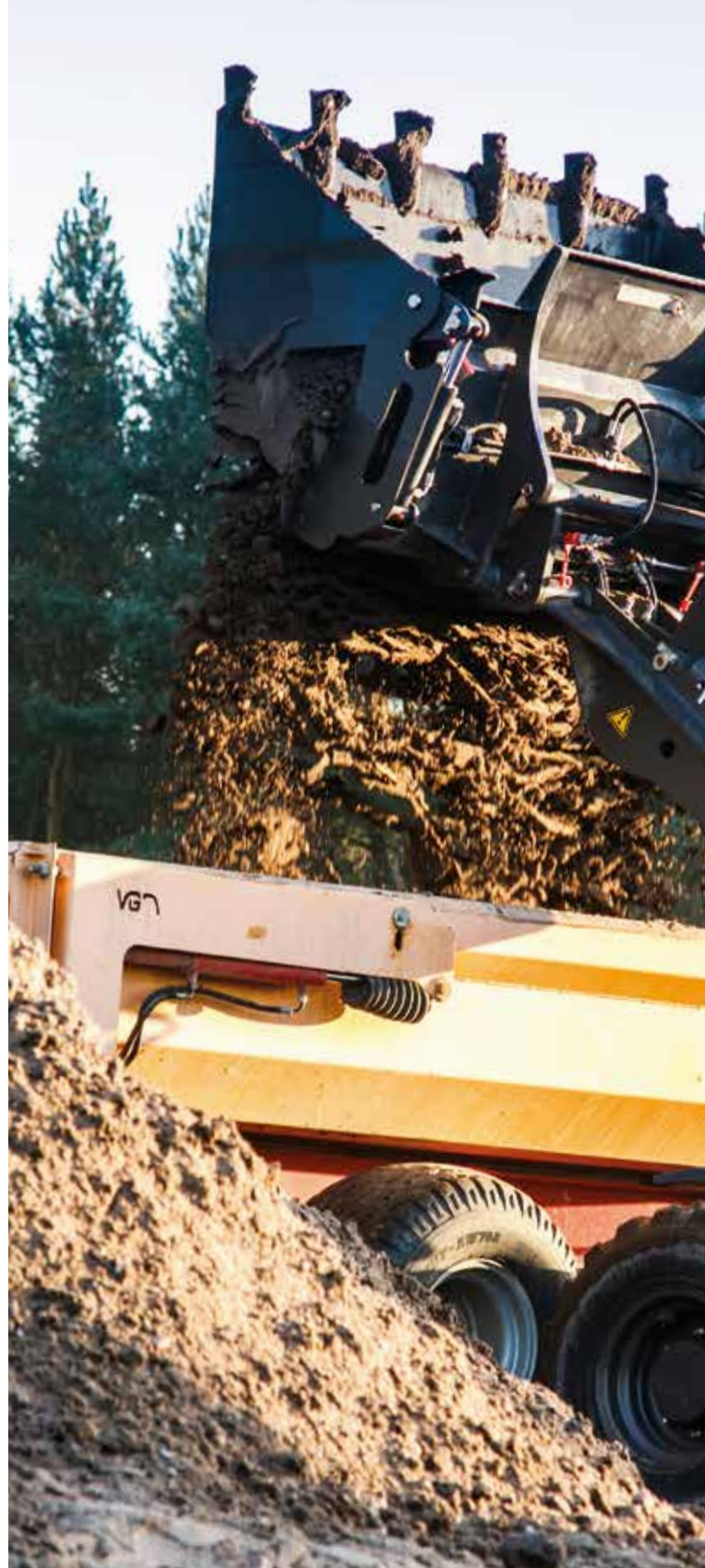
Provozní hmotnost : ZW65-6 : 4 710 kg / ZW75-6 : 5 050 kg / ZW95-6 : 5 410 kg

Objem lopaty (ISO, vrchovatá) : ZW65-6 : 0,70–1,20 m<sup>3</sup> / ZW75-6 : 0,80–1,50 m<sup>3</sup> / ZW95-6 : 1,00–1,60 m<sup>3</sup>

# ZW65-6, ZW75-6 A ZW95-6. BEZ KOMPROMISŮ

Nové kompaktní kolové nakladače Hitachi byly vyvinuty se zvláštním přihlédnutím k potřebám rychle se rozvíjejícího evropského stavebního průmyslu. Díky nízké spotřebě paliva nabízejí modely ZW65-6, ZW75-6 a ZW95-6 mimořádnou výkonnost bez kompromisů v oblasti efektivity.

Modely ZW65-6, ZW75-6 a ZW95-6 jsou díky své extrémní všestrannosti ideální volbou pro širokou škálu aplikací, nabízejí pohodlné pracovní prostředí a představují nový standard spolehlivosti.



6. PROSLULÁ SPOLEHLIVOST



8. ODOLNÁ KONSTRUKCE



10. MIMOŘÁDNÁ VŠESTRANNOST



**12. NEJVYŠŠÍ KVALITA**



**14. ŠPIČKOVÁ TECHNOLOGIE**

# ŽÁDEJTE DOKONALOST

Konstrukce i výroba řady kompaktních kolových nakladačů Hitachi využívá nejlepší technologie na trhu a klade důraz na ochranu životního prostředí a bezpečnost obsluhy. Konstrukce modelů ZW65-6, ZW75-6 a ZW95-6 byla dovedena k dokonalosti a je nadále aktualizována tak, aby poskytovala výjimečnou produktivitu při nejnižších možných nákladech vlastnictví.



## **Panoramatický výhled**

360° panoramatický výhled z kabiny.



## **Vysoká kvalita**

Jen ty nejlepší konstrukční prvky a materiály.



## **Výjimečná spolehlivost**

500hodinové servisní intervaly.



## **Mimořádná všestrannost**

Maximální přepravní výška 4 m (na přívěsu).



## **Neuvěřitelná trvanlivost**

Výkonný jednodílný výložník s nízkou torzí.





### Vysoká produktivita

Rychlé vyklápění a optimální vytrhávací síla.



### Ohleduplnost k životnímu prostředí

Olejevý servisní ventil ve standardní výbavě k zabránění vylitím oleje.



### Prvotřídní efektivita a bezpečnost

Elektrohydraulická rychlospojka.



### Pohodlný přístup

Snadné otevírání krytu motoru.



### Méně údržby

Nový motor Deutz splňující normy fáze V.



### Maximální pohodlí

Ergonomické ovládání a snadný přístup do kabiny.



### Lepší stabilita

Samostabilizační kloubový kyvadlový spoj.





“Tak skvěle jako  
stavební stroje  
Hitachi nefunguje  
žádné jiné vybavení”

André Molenaar, majitel, Molenaar Zand en Grond BV

# PROSLULÁ SPOLEHLIVOST

Stavební stroje Hitachi prosluly po celém světě spolehlivostí, s jakou dosahují optimálních úrovní dostupnosti a výkonnosti; nová řada kompaktních kolových nakladačů není žádnou výjimkou. Tyto stroje jsou schopny pracovat s nejvyššími úrovněmi efektivity a díky jednoduše přístupným komponentám se snadno udržují.

## Minimální odstávky

500hodinový servisní interval znamená, že kompaktní kolové nakladače Hitachi dokážou spolehlivě pracovat v dlouhých časových intervalech mezi výměnami oleje a filtrů. Výsledkem jsou minimální odstávky a vysoká úroveň dostupnosti.

## Rychlý přístup

Snadno otevíratelný kryt motoru poskytuje pohodlný přístup do motorového prostoru, k nádrži na naftu a palivovému filtru. Také díky tomu je běžná údržba rychle hotová a zaručuje spolehlivý provoz.

## Efektivní chlazení

Větší vstupní otvor sání vzduchu umožňuje efektivní chlazení a zefektivňuje spotřebu paliva.

## Snadná údržba

Odpojovací vypínač baterie je nyní součástí standardní výbavy. Tento prvek pomáhá předcházet úrazům elektrickým proudem při údržbě a uchovávat energii baterie během dlouhodobého skladování.

## Optimální úroveň dostupnosti

Servisní ventil pro vypouštění motorového a hydraulického oleje ve standardní výbavě. Šetří čas při běžné údržbě a pomáhá maximalizovat dobu provozu. Také zabraňuje vylitím oleje, což je lepší pro životní prostředí.



Snadné otevírání krytu motoru umožňuje rychlý přístup.



Volitelný vysoký průtok pro práci s širším sortimentem příslušenství.



Odpojovač baterie pro snadnou údržbu.



Vysoce výkonné jednoduché rameno je zárukou přesnosti.



Vnitřní vedení hadic a kabelů chrání důležité komponenty.

**i** Všechny stroje jsou osazeny motory Deutz, které splňují normy fáze V, mají nízké požadavky na údržbu a nabízejí mimořádnou spolehlivost s 500hodinovým servisním intervalem.



# ODOLNÁ KONSTRUKCE

Také nová řada kompaktních kolových nakladačů pokračuje v tradici společnosti Hitachi, pověstné výrobou nejrobustnějších stavebních strojů na trhu. Modely ZW65-6, ZW75-6 a ZW95-6, zkonstruované a vyráběné pro práci v náročných podmínkách nejrůznějších typů stavenišť, jsou ztělesněním odolnosti.



Elektrohydraulicky ovládaná rychlospojka pro rychlé upevnění příslušenství.

## Vysoká výkonnost

Konstrukce nových kompaktních kolových nakladačů se vyznačuje vysokou celkovou odolností. Její součástí je vysoce výkonné jednoduché rameno s nízkotorzním tuhým profilem. Menší působení torzních sil na výložník znamená vyšší přesnost při vyrovnávání.

## Vynikající stabilita

Kompaktní kolové nakladače Hitachi mají samostabilizační kloubový kyvadlový spoj. Tím se zvyšuje stabilita a dosahuje vyšší úrovně trvanlivosti a kontroly.

## Vyšší stupeň ochrany

Hadice a kabely jednoduchého ramene jsou uloženy ve vnitřním prostoru; toto uspořádání chrání důležité komponenty. Výsledkem je nejen delší životnost stroje, ale také vyšší bezpečnost a produktivita na staveništi.

## Nižší náklady

Odolnost je u rychlospojky dále posílena oddělením spojovacích a otočných bodů. Toto řešení rovněž snižuje náklady na údržbu.



“ S kolovým nakladačem  
se snadno manévruje,  
pohyby jsou přesné  
a plynulé ”

Nazif Orakçi, operátor, Dolphin Metal Separation

# MIMOŘÁDNÁ VŠESTRANNOST

Kompaktní kolové nakladače Hitachi nabízejí hladký a efektivní provoz na nejrůznějších typech stavenišť. Jejich univerzálnost ještě podtrhuje kompaktní konstrukce, snadná obsluha a vysoká úroveň přesnosti.

## **Efektivita a pružnost**

Elektrohydraulicky ovládaná rychlospojka umožňuje snadné a rychlé připojení pracovního příslušenství. Zároveň posiluje i bezpečnost díky snížené potřebě ruční manipulace a zlepšuje celkovou efektivitu. Možnost s vysokým průtokem je doporučena u příslušenství, které vyžaduje vyšší hydraulický tok, například u zametačů a sekaček.

## **Snadná přeprava**

Mezi staveništi lze kompaktní kolové nakladače Hitachi snadno přepravovat na přívěsu s maximální přepravní výškou 4 metry. Modely ZW65-6 a ZW75-6 nabízejí volitelnou cestovní rychlost 30 km/h. Tato úprava je v souladu s místními zákonnými požadavky a dále tak zvyšuje všestrannou použitelnost strojů.

## **Zlepšený výhled**

Lepší výhled obsluhy na pracovní vidlici přináší větší přesnost a univerzálnost. Má také pozitivní dopady na bezpečnost.

## **Vysoká produktivita**

Díky účtyhodné nakládací výšce nabízejí kompaktní kolové nakladače Hitachi vysokou produktivitu jako součást široké škály průmyslových řešení zahrnujících obecné stavební práce, recyklaci odpadů i zemědělství.

## **Přesnější ovládání**

Volitelné vybavení HDrive umožňuje ručně měnit nastavení otáček motoru pomocí přepínače. Tuto funkci lze využít například v kombinaci se zametacím příslušenstvím nebo zhutňovacími deskami. Zvyšuje preciznost a přesnost a dále tak posiluje všestranné možnosti využití stroje.

## **Větší rozmanitost**

Kompaktní kolové nakladače Hitachi jsou k dispozici s větší nabídkou pneumatik než dříve, a proto se hodí do všech typů pracovních prostředků.



Bezpečné a snadné osazování pracovního příslušenství pomocí rychlospojky.



Volitelné vybavení HDrive zvyšuje přesnost.



Nakládací výška vyhovuje potřebám nejrůznějších odvětví.



Bezpečný a snadný přístup do kabiny.



Rozhled do všech stran zvyšuje bezpečnost.

**i** V Německu vyráběné modely Hitachi ZW65-6, ZW75-6 a ZW95-6 byly zkonstruovány speciálně pro evropský trh.



# NEJVYŠŠÍ KVALITA

Každý z nových kompaktních kolových nakladačů prochází přísnými testy, které ověřují, zda splňuje nejvyšší možné standardy výkonnosti, spolehlivosti a bezpečnosti. Tato řada je vyráběna z vysoce kvalitních a odolných součástí a obsluze nabízí uživatelsky přívětivé a pohodlné prostředí.

## Snadný přístup

Dveře se otvírají v úhlu 180° a jsou opatřeny přidavným madlem pro snadný a bezpečný přístup obsluhy do kabiny.

## Vynikající výhled

Panoramatický 360° výhled z prostorné kabiny pomáhá vytvořit pohodlné pracovní prostředí a současně zvyšuje bezpečnost i produktivitu.

## Delší životnost

Jednodílný výložník je opatřen oboustranným ložiskem nejvyšší kvality. Tento konstrukční prvek pomáhá zvýšit výkon a má také pozitivní dopad na celkovou životnost komponent.

## Větší komfort

Ergonomické řešení ovládacích prvků zvyšuje produktivitu a pohodlí operátora. K ideálnímu pracovnímu prostředí v kabině přispívá volitelný vylepšený zvukový systém, pohodlné sedadlo a velký úložný prostor.

## Praktická a pohodlná obsluha

Snadno ovladatelný joystick je vybaven selektorem vyšší a nižší rychlosti, ovladačem rychlospojky a tlačítky 100% uzávěrky diferenciálu v obou nápravách. Volitelný elektrohydraulicky ovládaný joystick disponuje integrovanou hydraulickou funkcí pro snadnou použitelnost.

## Systém proti krádeži

Volitelný imobilizační klíč přináší vyšší ochranu před krádeží.

Uživatelsky přívětivé ovládání doplňuje pohodlí obsluhy (multifunkční páka je volitelná).



“ Stěžejním bodem konstrukce našich kolových nakladačů je nejmodernější technologie ”

Martin Vissers, specialista na kompaktní kolové nakladače, Hitachi Construction Machinery (Europe) NV

## ŠPIČKOVÁ TECHNOLOGIE

Pokročilá technologie využitá v modelech ZW65-6, ZW75-6 a ZW95-6 byla vyvinuta s cílem naplnit stále se měnící potřeby stavebního průmyslu. Každá součástka je vyrobena tak, aby podávala maximální výkon a nabízela špičkové provozní vlastnosti.

### Soulad s nejnovějšími regulacemi

Nový motor Deutz splňující normy fáze V využívá systém chlazení a recirkulace výfukových plynů (EGR), technologii Common Rail a dieselový oxidační katalyzátor (DOC). Tato prvotřídní technologie pomáhá snižovat nároky na údržbu a minimalizuje regenerační cykly.

### Úspora nákladů

Nová nejmodernější pohonná jednotka nabízí maximální hnací sílu a lepší úroveň servisních možností. Pomáhá také minimalizovat dobu odstávek a snižuje provozní náklady.

### Optimální výkonnost

Kompaktní kolové nakladače Hitachi jsou vybaveny multifunkčním displejem, na kterém se zobrazují užitečné informace a aktuální údaje o stavu tak, aby je šlo zjistit jedním pohledem. Stroj se díky tomu snáze udržuje a poskytuje optimální výkon.

### Vyšší produktivita

Výkonná Z-kinematika zaručuje rychlejší vyklápění a optimální vytrhávací sílu. Tato ukázková pokročilá technologie zlepšuje výkon a zvyšuje produktivitu.



Nový motor s nižšími požadavky na údržbu.



Přehledný multifunkční displej v kabině.



Výkonná Z-kinematika pomáhá zvyšovat produktivitu.



“ Kvalita a nízké náklady  
vlastnictví kolových  
nakladačů Hitachi nás  
velice potěšily ”

Phil Meuser-Schaede, majitel, Trasswerke Meurin

## SNIŽOVÁNÍ CELKOVÝCH NÁKLADŮ VLASTNICTVÍ



Společnost Hitachi připravila poprodejní program podpory Support Chain zaručující optimální efektivitu a také minimální dobu odstávek, nižší provozní náklady a vysokou zůstatkovou hodnotu při odprodeji.

### Global e-Service

V rámci své online aplikace Global e-Service vyvinula společnost Hitachi dva systémy monitorování na dálku: Owner's Site a ConSite. Oba tvoří integrální součást kolového nakladače, která každodenně odesílá provozní data přes síť GPRS nebo satelit na server [www.globaleservice.com](http://www.globaleservice.com). Stránky Owner's Site nabízejí okamžitý přístup k životně důležitým údajům, nezbytným pro podporu na staveništích.

Srovnání poměru provozních hodin a prostojů pomáhá zvýšit efektivnost. Efektivní řízení programů údržby pomáhá dosáhnout maximální dostupnosti. Při správě provozních

nákladů lze využít také analýzu spotřeby paliva. Základní plánování je usnadněno přehledným zobrazením polohy a pohybu jednotlivých strojů.

Automatický systém servisních sestav ConSite odesílá každý měsíc e-mail se souhrnem údajů o jednotlivých strojích ze služby Global e-Service. Tyto údaje zahrnují počet denních provozních hodin a údaje o spotřebě paliva; statistiky poměru provozních režimů plus porovnání spotřeby paliva a účinnosti, jakož i informace o emisích CO<sub>2</sub>.

### Technická podpora

Každý servisní technik Hitachi absolvuje komplexní školení u HCME v Amsterdamu. Z těchto lekcí si pak technici odnášejí tytéž technické znalosti, jimiž jsou vybaveni pracovníci oddělení jakosti a konstrukčních center Hitachi. Takto získanou globální odbornost pak kombinují se znalostí místního jazyka a kultury v zemi zákazníka, a mohou mu tak poskytnout tu nejvyšší úroveň poprodejní podpory.

### Rozšířená záruka a servisní smlouvy

Na každý nový kompaktní kolový nakladač Hitachi se vztahuje kompletní záruka



Global e-Service



Technická podpora



Náhradní díly Hitachi

výrobce. Pro zvýšenou ochranu ve velmi náročných provozních podmínkách, ale i jako prostředek snižování nákladů na opravy, nabízejí prodejci Hitachi program jedinečné rozšířené záruky s názvem HELP (Hitachi Extended Life Program) a komplexní servisní smlouvy. Tyto služby pomáhají dosáhnout u každého stroje optimální výkonnosti, zkrátit dobu odstávek a zajistit vysoké zůstatkové ceny při odkupu.

## Náhradní díly

Hitachi nabízí širokou škálu náhradních dílů s vysokou dostupností, expedovaných z nizozemského střediska HCME European Parts Depot s 53 000 m<sup>2</sup> skladovacích ploch.

- **Hitachi Genuine Parts:** umožňují strojům pracovat déle a s nižšími náklady na provoz i údržbu.
- **Hitachi Select Parts a 2Genuine Parts:** zvláště vhodné pro starší stroje; nižší cena, prověřená kvalita, záruka od výrobce.

- **Performance Parts:** do zvláště náročných podmínek; konstruovány pro větší trvanlivost, vyšší výkonnost a prodlouženou životnost.
- **Repasované komponenty:** nabízejí ekonomicky výhodné řešení; představují optimální volbu v případech, kdy je vyžadována preventivní výměna.

Bez ohledu na zvolenou variantu je zaručena příslovečná kvalita stavebních strojů Hitachi.



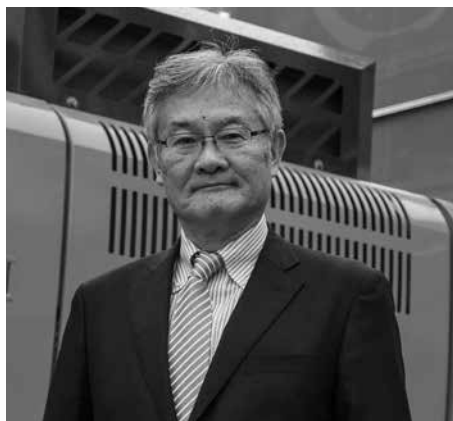
Minirypadla



Rypadla Zaxis



Kolové nakladače



“*Vyvíjíme stavební stroje, které přispívají k budování blahobytnější a spokojenější společnosti*”

Kotaro Hirano, prezident HCM

## BUDUJEME LEPŠÍ BUDOUCNOST

Společnost Hitachi, Ltd., založená v roce 1910, byla od začátku vystavěna na základech filosofie pozitivního přínosu pro společnost prostřednictvím techniky. Dodnes se jedná o hlavní inspirační zdroj skupiny Hitachi a jejích spolehlivých řešení představujících odpovědi na současné výzvy a pomáhajících tvořit lepší svět.

Hitachi, Ltd. je nyní jednou z největších světových korporací nabízející nepřebornou řadu inovativních produktů a služeb. Ty vznikají s cílem bourat konvence, zlepšovat sociální infrastrukturu a přispívat k udržitelnému rozvoji společnosti.

Společnost Hitachi Construction Machinery Co., Ltd. (HCM) vznikla v roce 1970 jako dceřiná společnost skupiny Hitachi, Ltd. a stala se jedním z největších světových dodavatelů stavebních strojů. HCM není jen průkopníkem ve výrobě hydraulických rypadel – vyrábí také kolové nakladače, pevné sklápěče, pásové jeřáby a stroje pro speciální aplikace v nejmodernějších provozech po celém světě.

Stavební stroje Hitachi vybavené nejnovější technologií se proslavily nejvyššími kvalitativními standardy. Jsou vhodné pro širokou škálu stavebních odvětví a v každém

okamžiku jsou nasazovány do náročné práce po celém světě – pomáhají budovat infrastrukturu pro bezpečný a pohodlný způsob života, připravují k využití přírodní zdroje a podporují úsilí o zmírnění následků přírodních katastrof.

Kolové nakladače Hitachi jsou známé svou spolehlivostí, odolností a všestranností – dokážou poskytovat nejvyšší úroveň produktivity v těch nejnáročnějších podmínkách. Jejich konstrukce nabízí vlastníkům nižší celkové náklady vlastnictví a obsluhu poskytuje maximální úroveň pohodlí a bezpečnosti.



Sklápěče

# TECHNICKÉ ÚDAJE

	ZW65-6	ZW75-6	ZW95-6
Provozní hmotnost	4 710 kg	5 050 kg	5 410 kg
Výkon motoru	50 kW (68 hp)	50 kW (68 hp)	55,4 kW (75 hp)
Objem lopaty	0,70–1,20 m³	0,85–1,50 m³	1,00–1,60 m³

- Jednodílný výložník s hydraulickou rychlospojkou
- Výkonná Z-kinematika
- Samostabilizační koncepce
- Panoramatický výhled z kabiny s odnímatelnou střechou
- DPF
- Výkonný hydrostatický pohon řízený výkonem
- Planetární nápravy s ručně přepínanou 100% uzávěrkou diferenciálu na přední a zadní nápravě
- Plynulé ovládání joystickem
- Široká škála pracovního příslušenství

Motor	ZW65-6	ZW75-6	ZW95-6
Model	Deutz		
Typ	Vodou chlazený 2,9 L4 turbo s nízkou hlučností		
Užitečný výkon	2 300 ot/min		
dle ISO 14396	68 hp / 50 kW	68 hp / 50 kW	75 hp / 55,4 kW
Max. krouticí moment při	1 600 ot/min		
dle ISO 14396	235 Nm	235 Nm	260 Nm
Vstupní vzduchový filtr	Zúrovňový suchý vzduchový filtr s bezpečnostní vložkou		
<b>Elektrická soustava</b>			
Provozní napětí	12 voltů		
Kapacita baterie	100 Ah		
Jmenovitý proud alternátoru	95 A		

Pohon	ZW65-6	ZW75-6	ZW95-6
Nápravy	Sériově vyráběné planetární nápravy		
Uzávěrka diferenciálu	Ručně přepínaná uzávěrka diferenciálu na obou nápravách se 100% uzávěrem		
Možné rozměry pneumatik	12,5–18 365/70 R18	12,5–18 405/70 R18	365/70 R18 405/70 R18
Rychlost: silniční převod	0–20 km/h		
Terénní převod	0–7 km/h		
Úhel výkyvu nápravy	±11°		

Brzdy	ZW65-6	ZW75-6	ZW95-6
Provozní brzda	Hydrostatická krokovací brzda s účinkem na všechna 4 kola. Hydraulicky ovládaná kotoučová brzda na přední nápravě s účinkem na všechna 4 kola		
Parkovací brzda	Mechanicky aktivovaná parkovací brzda s účinkem na všechna 4 kola a vyřazením pohonu		

Řízení	ZW65-6	ZW75-6	ZW95-6
Hydrostatické kloubové řízení			
Max. úhel natočení kol	2 x 40°		
Poloměr zatáčení přes zadní nápravu	RK = 3 700 mm		

Hydraulická soustava	ZW65-6	ZW75-6	ZW95-6
Jednookružová hydraulika s centrálním zubovým čerpadlem			
Max. výkon při 2 300 ot/min 62 L/min a 250 barů			
Plovoucí poloha zvedacích válců			
2 zvedací válce	ø 70	ø 80	
1 naklápací válec	ø 90	ø 100	

Objemy náplní	ZW65-6	ZW75-6	ZW95-6
Motor s filtry cca	8,0 L		
Palivová nádrž cca	87,0 L		
Přední náprava celkem cca	5,9 L		
Zadní náprava celkem cca	6,8 L		
Hydraulická soustava vč. nádrže cca	60 L		

Výkonnostní údaje	ZW65-6	ZW75-6	ZW95-6
Poloha lopaty	Nabírací úhel 47%, horní výsyprný úhel max. 45%		
Zvedací síla při zemi	3 500 daN	4 300 daN	4 300 daN
Trhací síla	3 500 daN	4 200 daN	4 000 daN
Tlačná síla	3 800 daN	3 800 daN	4 100 daN
<b>Klopňý moment<sup>1</sup></b>			
Standardní lopata, rovná	3 220 kg	3 700 kg	4 100 kg
Standardní lopata, kloubová	2 900 kg	3 300 kg	3 680 kg
<b>Užitečné zatížení stroje<sup>2</sup></b>			
Rovný podklad			
Na vidlici, přední	2 100 kg	2 350 kg	2 610 kg
Na vidlici, kloub	1 900 kg	2 100 kg	2 350 kg

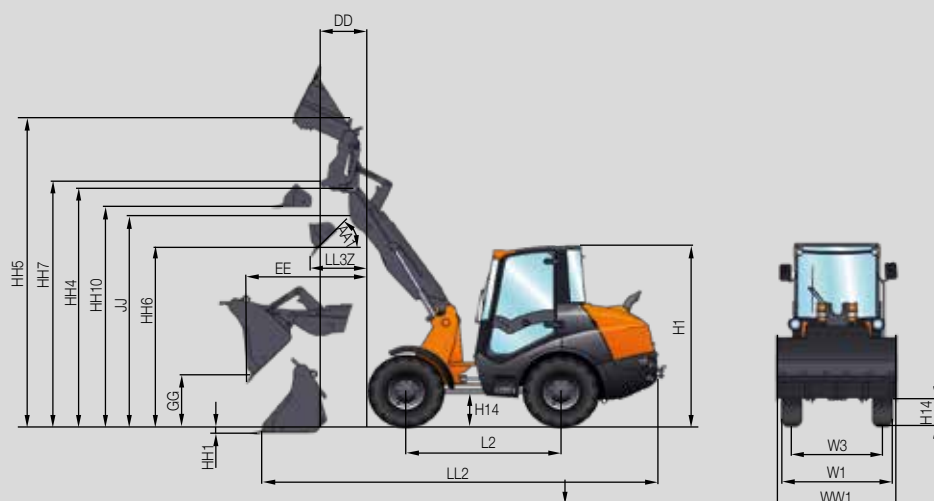
1 KLOPNÝ MOMENT DLE ISO 14397 2 UŽITEČNÉ ZATÍŽENÍ DLE EN 474-3

Emise	ZW65-6	ZW75-6	ZW95-6
Motor dle EU 97/68 fáze V			
Hlukové emise			
Hladina akustického výkonu (L <sub>WA</sub> ) <sup>1</sup>		99 dB(A)	
Hladina akustického tlaku (L <sub>pA</sub> ) <sup>2</sup>		75 dB(A)	
Vibrace			
Celková hodnota vibrací <sup>3</sup>		< 2,5 m/s <sup>2</sup>	
Efektivní hladina vibrací <sup>4</sup>		< 0,5 m/s <sup>2</sup>	

1 dle 2000/14/ES 2 dle ISO 6396

3 dle ISO/TR 25398 4 dle ISO/TR 25398

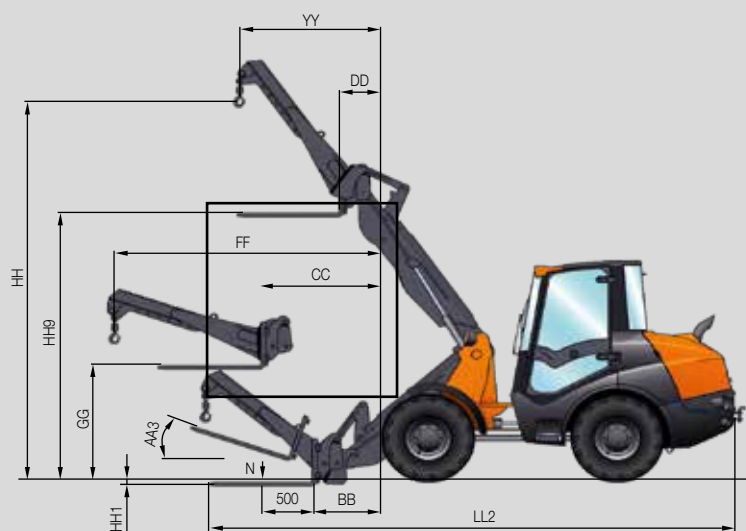
## Rozměry modelu ZW65-6



Lopaty		4 x 1 (0,65 m³)
Standardní 0,7 m³		
AA1	45°	42°
DD		535
EE	1 550	1 625
GG	735	595
H1	2 470	2 470
H4	340	340
H14	420	420
HH1	90	105
HH4	3 275	3 275
HH5	4 150	
HH6	2 475	2 375
HH7		3 010
HH10	3 030	3 010
JJ	2 780	2 770
L2	2 030	2 030
LL2	5 285	5 475
LL3 Z	780	880
W1	1 600	1 600
W3	1 315	1 315
WW1	1 600	1 600

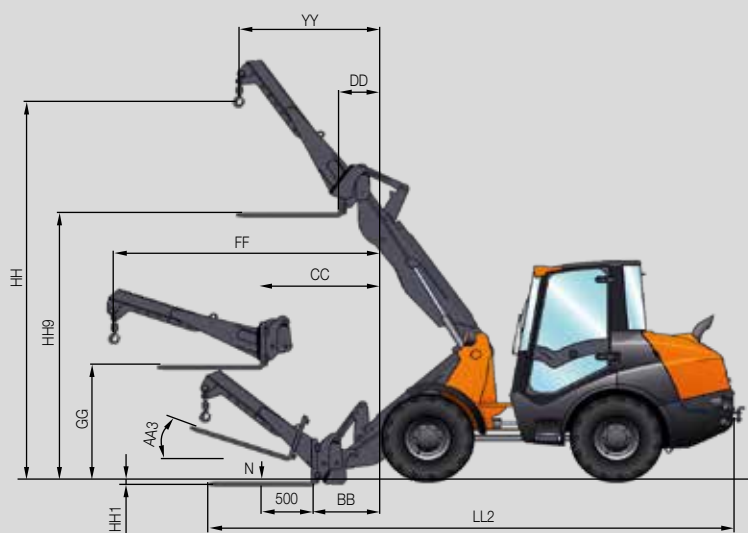
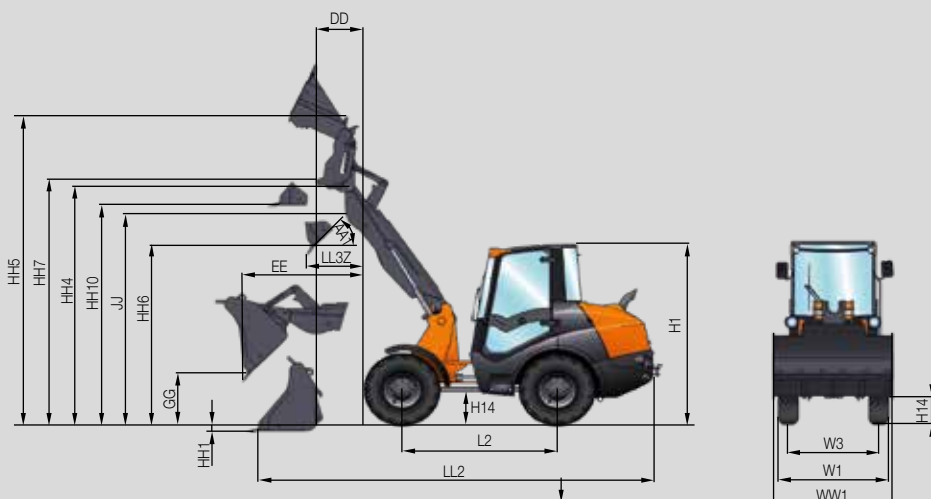
### VYSOKÝ ZDVIH

Lopaty		4 x 1 (0,65 m³)
Standardní 0,7 m³		
Hustota 1,4 t/m³		
HH6	2 785	2 685



	Vidle	Jeřábovací hák
AA3	19°	
BB	1 085	
CC	1 315	
DD	410	
FF		2 850
GG	1 385	
HH		4 510
HH1	100	
HH9	3 050	
LL2	5 730	6 385
YY		1 240

## Rozměry modelu ZW75-6



### Lopaty

Standardní 0,85 m³ 4 x 1 (0,80 m³)

AA1	45°	42°
DD		535
EE	1 590	1 625
GG	760	595
H1	2 470	2 470
H4	340	340
H14	420	420
HH1	90	105
HH4	3 275	3 275
HH5	4 150	
HH6	2 475	2 375
HH7		3 010
HH10	3 030	3 010
JJ	2 780	2 770
L2	2 030	2 030
LL2	5 285	5 475
LL3 Z	780	880
W1	1 750	1 750
W3	1 405	1 405
WW1	1 850	1 950

### VYSOKÝ ZDVIH

#### Lopaty

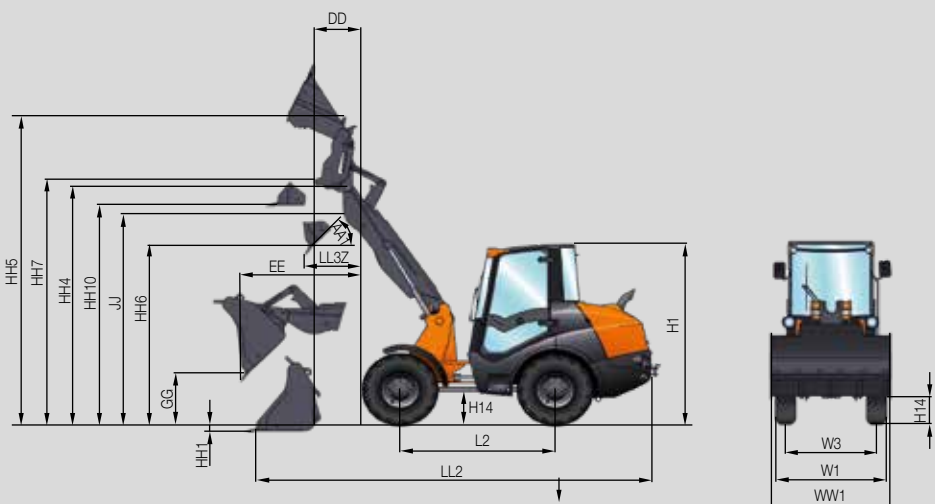
Standardní 0,85 m³ 4 x 1 (0,80 m³)

Hustota 1,4 t/m³

HH6	2 785	2 685
-----	-------	-------

	Vidle	Jeřábovací hák
AA3	19°	
BB	1 085	
CC	1 315	
DD	410	
FF		2 850
GG	1 385	
HH		4 510
HH1	100	
HH9	3 050	
LL2	5 730	6 385
YY		1 240

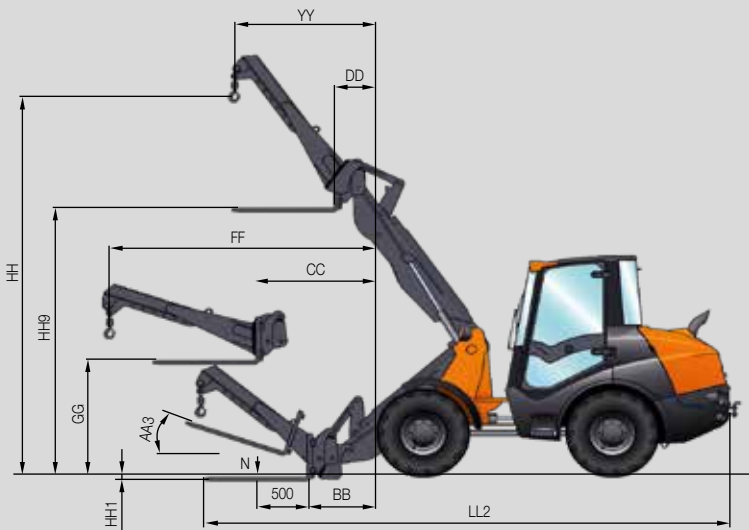
# Rozměry modelu ZW95-6



Lopaty		
Standardní 1,00 m³		4 x 1 (0,95 m³)
AA1	45°	42°
DD		535
EE	1 650	1 785
GG	700	515
H1	2 440	2 440
H4	325	325
H14	415	415
HH1	100	140
HH4	3 270	3 270
HH5	4 250	
HH6	2 400	2 280
HH7		2 980
HH10	3 015	2 980
JJ	2 780	2 770
L2	2 030	2 030
LL2	5 350	5 595
LL3 Z	850	1 030
W1	1 750	1 750
W3	1 405	1 405
WW1	1 850	1 950

## VYSOKÝ ZDVIH

Lopaty		
Standardní 1,0 m³		4 x 1 (0,95 m³)
Hustota 1,4 t/m³		
HH6	2 710	2 590



	Vidle	Jeřábovací hák
AA3	19°	
BB	1 100	
CC	1 365	
DD	435	
FF		2 865
GG	1 355	
HH		4 510
HH1	95	
HH9	3 065	
LL2	5 730	6 385
YY		1 240

# VYBAVENÍ

Standardní specifikace	ZW65-6	ZW75-6	ZW95-6
1. proporcionální pomocný okruh pro rychlospojku	●	●	●
12 V zásuvka	●	●	●
Věšák na oděv	●	●	●
Pohodlná panoramatická kabina s ochranou ROPS při převrácení a odnímatelnou střechou	●	●	●
Filtr pevných částic (DPF)	●	●	●
Dveře řidiče otevíratelné v úhlu 180°	●	●	●
Ergonomické ovládání joystickem	●	●	●
Upevňovací a zvedací body	●	●	●
Ostřikovače předního i zadního skla	●	●	●
Systém topení a větrání s funkcí recirkulace vzduchu	●	●	●
Vyhřívání zadní okno	●	●	●
Hydraulická rychlospojka kompatibilní v rámci značky, s elektrickým bezpečnostním zařízením	●	●	●
Vnitřní osvětlení	●	●	●
Přehledný modulární ovládací panel s palubním počítačem pro monitorování stroje	●	●	●
Vícenásobně nastavitelné sedadlo řidiče	●	●	●
Hlavní vypínač baterie	●	●	●
Olejový servisní ventil	●	●	●
Paralelně vedený stěrač čelního skla	●	●	●
Okno na pravé straně otevíratelné v úhlu 180° a zajištěné ve dvou pozicích	●	●	●
Zadní stěrač	●	●	●
Bezpečnostní pás	●	●	●
Jednoklíčkový systém	●	●	●
Podlahová rohož z jednoho kusu pro snadné čištění	●	●	●
Nastavitelný sklon sloupku řízení	●	●	●
Úložné kapsy v kabině	●	●	●
Protisluneční clona	●	●	●
Tónovaná okna	●	●	●
Tónované střešní okno	●	●	●
Tažné zařízení	●	●	●
Dva jízdní světlomety	●	●	●
Dvě sklopná vnější zpětná zrcátka	●	●	●

Volitelné vybavení	ZW65-6	ZW75-6	ZW95-6
Verze 30 km/h	○	○	○
Akustická signalizace při couvání	○	○	○
Vzduchové odpružení sedadla řidiče	○	○	○
Široká nabídka příslušenství	○	○	○
Maják	○	○	○
Ochranný kryt lopaty vyhovující standardům bezpečnosti silničního provozu	○	○	○
Cyklonový filtr	○	○	○
Motor 55 kW (75 hp)		○	
Ochranná mříž FOPS na střeše kabiny	○	○	○
Přihrádka na rukavice s víkem	○	○	○
HDRIVE (ruční akcelerační + krokovací režim pedálu)	○	○	○
Vysoký průtok 77 L/min	○	○	○
Hydraulické hadice pro 1. pomocný okruh	○	○	○
Vnitřní zrcátko	○	○	○
Imobilizér	○	○	○
LED světla (přední a zadní)	○	○	○
Trvalá funkce pomocné hydrauliky	○	○	○
Pilotní řídící páka s integrovanou 1. pomocnou hydraulickou funkcí	○	○	○
Beztlakové zpětné vedení	○	○	○
Rádio (S nebo bez DAB+)	○	○	○
Tlumení kývání stroje	○	○	○
Bezpečnostní ventily (HRV)	○	○	○
Dvě zadní pracovní světla	○	○	○
Výběr pneumatik	○	○	○

Před nasazením stroje se satelitní komunikací v jiné zemi než zemi určené bude nezbytně nutné provést určité úpravy, aby splňoval místní předpisy (včetně bezpečnostních předpisů) a zákony. Proto stroj neexportujte mimo zemi určené, dokud nezjistíte, že splňuje všechny místní předpisy a zákony. Všechny otázky týkající se skutečností, zda stroj splňuje příslušné požadavky, směrujte na svého prodejce Hitachi.

Tyto specifikace se mohou měnit bez předchozího upozornění.

Obrázky a fotografie ukazují standardní model stroje, který může nebo také nemusí obsahovat volitelné vybavení stroje, příslušenství a veškerou standardní výbavu, která je barevně odlišena a liší se i svými vlastnostmi.

Přečtěte si a důkladně porozumějte Návod k obsluze, abyste zajistili bezporuchový a bezchybný provoz stroje.

