

Řada ZW-7

HITACHI

Reliable solutions

ZW180



KOLOVÝ NAKLADAČ

Označení modelu : ZW180-7 / ZW180PL-7
Maximální výkon motoru : 129 kW / 173 hp
Provozní hmotnost : 14 950–15 710 kg
Objem lžice (ISO, vrchovatá) : 2,5–5,2 m³

Máte to pod kontrolou

Nacházíte se v srdci konstrukčních řešení nejnovější řady kolových nakladačů společnosti Hitachi. Za účelem nepřetržitého zlepšování strojů předchozích generací jsme se zaměřili na zlepšení užité hodnoty kabiny z pohledu operátora.

Zvážili jsme výzvy, před které jste postaveni jako vlastníci úspěšného podnikání. A zaměřili jsme se na způsoby, kterými vás dokážeme podporovat v průběhu životního cyklu vašeho stroje.

Uvedením do srdce modelové řady ZW-7 vám umožňujeme převzít kontrolu – nad svým pracovištěm i nad svým vozovým parkem. Vzájemnou spoluprací vám pomůžeme realizovat vaše vize.





Uvnitř



Podnikání pod kontrolou

8. Zvýšená ziskovost



Pohodlí pod kontrolou

10. Zažijte ten rozdíl



Okolní prostředí pod kontrolou

12. Zvýšení bezpečnosti



Výrobní prostředky pod kontrolou

14. Prodloužení doby dostupnosti



Vozový park pod kontrolou

16. Ovládejte svůj stroj



Dostupnost pod kontrolou

18. Ochrana vašich investic

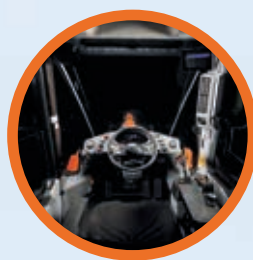


Výkonnost pod kontrolou

20. Přizpůsobte si svůj stroj

Úplná kontrola

Nová modelová řada kolových nakladačů ZW-7 vám umožňuje převzít kontrolu nad situací, takže si můžete být jisti výkonem svého stroje a podporou technologických odborných znalostí a služeb, které společnost Hitachi nabízí.



Interiér kabiny nabízí pohodlné pracovní prostředí.



Regulace jezdové rychlosti zvyšuje efektivitu paliva při práci.



Kontrola užitečného zatížení vám pomůže pracovat produktivněji a přesněji při nakládání vozidel.



Aplikace ConSite Pocket vám umožňuje spravovat a monitorovat svůj vozový park vzdáleně.



Výkonost vašeho kolového nakladače vám umožňují zlepšit různé doplňky, jako například nástroje pro zemní práce Hitachi.



Integrovaná konzola a odpružení sedadla poskytují větší míru ovladatelnosti a elektrické ovládací páky namontované na sedadle pomáhají snižovat únavu.



Výhled ze stroje na pracoviště je jednoduše skvělý díky kamerovému systému Aerial Angle® (volitelně) s novým LCD monitorem.



Bezpečnost zvyšuje systém detekce překážek za vozidlem s varováním (volitelně).



Indikátor ECO na monitoru signalizuje aktuální spotřebu paliva a snižuje tím náklady.



Zlepšený přístup k součástem a chladič motoru s ochranou proti ucpání zajišťují rychlou a snadnou údržbu.



Vyšší výkon motoru při nižších otáčkách zvyšuje výkonnost vozidla.



Ovládací zóna

Doslova na dosah ruky máte ve vytříbené kabině kolových nakladačů řady ZW-7 zvýšené pohodlí a bezpečí, jež vám umožňují produktivně pracovat s lehkostí a sníženou únavou.

- 1 **Elektrické ovládací prvky namontované na sedadle** pomáhají snižovat únavu.
- 2 **Multifunkční ovládací páka nebo páka ovládaná jedním prstem** dle vašeho výběru.
- 3 **Integrovaná konzola a odpružení sedadla** poskytují větší míru ovladatelnosti.
- 4 **Napájení USB a držák chytrého telefonu** vám umožní být neustále ve spojení.
- 5 **Ovladač podružného monitoru integrovaný do loketní opěrky** nabízí rychlý přístup k hlavním funkcím.
- 6 **Ergonomicky navržená, nastavitelná loketní opěrka** přináší pohodlí při práci.
- 7 **Uživatelsky přívětivý úložný prostor** umožňuje udržovat v pracovním prostoru pořádek.
- 8 **Vyhřívané a odolné sedadlo** s horizontálním zavěšením.
- 9 **Držák nápojů** se snadno odpojuje a tím také i čistí.
- 10 **Protiskluzový povrch volantu** pro snadné ovládání.
- 11 **3,5" barevný displej z tekutých krystalů** na přední palubní desce je velmi přehledný.
- 12 **Prostorná kabina** poskytuje pohodlný pracovní prostor.
- 13 **Regulátor klimatizace** zaručuje příjemné pracovní prostředí.
- 14 **Technologie Bluetooth®** pro připojení hands-free umožňuje snadné volání a rádio DAB+ vám bude při práci hrát hudbu. **Audiosystém** je snadno ovladatelný.
- 15 **8" monitor s vysokým rozlišením** se lehce ovládá a nabízí snadnou orientaci.
- 16 **V panelu integrované spínače funkcí** jsou uživatelsky přívětivé.
- 17 **Spínač elektrického ovládání zrcátek** se snadno používá.



Snadná obsluha díky ergonomicky umístěným ovládacím prvkům a spínačům.



Pomocí přepínače na bočním panelu lze snadno a rychle vybrat všechny běžně používané funkce.



Zvýšená ziskovost

Jsme si vědomi toho, že produktivita a efektivita vašich stavebních strojů má přímý dopad na ziskovost vašeho podnikání. U kolových nakladačů Hitachi nejnovější řady ZW-7 se můžete spolehnout na nejvyšší kvalitu, maximální pohodlí při ovládání a snížené provozní náklady – to vše má pozitivní dopad na vaše konečné výsledky.

Můžete se těšit na růst svých zisků díky impozantně nízké spotřebě paliva a efektivnímu výkonu strojů, které splňují požadavky emisní normy Stage-V. Nový model ZW180-7 přináší další snížení spotřeby paliva a vyšší efektivitu s funkcemi, jako je regulace rychlosti najíždění. To umožňuje obsluze řídit rychlost jízdy při krátkém nakládání, což snižuje spotřebu paliva o 16 %.

Další možností získání kontroly nad spotřebou paliva vašimi strojníky – a tím také nad snížením nákladů – je využití nového indikátor režimu ECO. Ten je zřetelně viditelný na multifunkčním barevném 3,5" LCD monitoru.

Vaši strojníci tak mohou pracovat produktivněji a přesněji díky kontrole užitečného zatížení. To jim umožňuje sledovat hmotnost nákladu v reálném čase na monitoru a zjistit, kolik materiálu je ve lžici nebo v nákladním vozidle. Na displeji se zobrazí varování při přetížení lžice nebo nákladního vozidla, je tedy možné upravit konečné zatížení tak, aby bylo dosaženo kýžené kapacity.

Pro zvýšení produktivity a úsporu paliva při zkrácení doby cyklu mají operátoři provozovatelé z funkce automatického zapnutí, která automaticky zvyšuje otáčky, aby byla zachována stejná rychlost jízdy při jízdě do kopce.

Kromě toho můžete svou ziskovost dále navyšovat prací na široké škále aplikací se třemi typy zvedacích ramen: standardními, vysokými a paralelními.



Pracujte díky kontrole užitečného zatížení produktivněji a přesněji.



Nižší spotřeby paliva nyní pomáhá dosahovat indikátor ECO.



Regulace pojízdové rychlosti maximalizuje efektivitu.



Nyní máte kontrolu nad situací díky prostornému, upravenému a velmi příjemnému pracovnímu prostředí.



V kabině je dostatek prostoru pro vaše věci.



LCD monitor s vysokým rozlišením je snadno přehledný.



Pohodlí pod kontrolou



Zažijte ten rozdíl

Nově zkonstruovaná moderní kabina Hitachi ZW-7 vám nabízí dokonalé pracovní prostředí. Vysoce prostorná, prvotřídní kabina modelů ZW180-7 nabízí maximální pohodlí a kvalitu a také jednu ze nejnižších hlučností a vibrací, které vám trh může nabídnout.

Díky synchronizovanému pohybu sedadla a konzoly i díky elektrickým ovládacím pákám namontovaným na sedadle budete na konci pracovního dne bezpochyby méně unavení.

Jednoduchá obsluha je dodávána s ergonomickým designem multifunkční páky, protiskluzovým volantem a o 40 % větší plně nastavitelnou loketní opěrkou s integrovaným ovladačem. Nabídkou na 8" LCD monitoru se můžete pohybovat rychle pomocí multifunkčního ovladače. Obrazovka s vysokým rozlišením je mnohem přehlednější a inovované uspořádání položek nabízí jasné zobrazení a požadovanou funkčnost.

Díky většímu odkládacímu prostoru pro vaše osobní věci, například kabát, chytrý telefon nebo nápoje, se v kabině budete okamžitě cítit uvolněně a připraveni na další směnu. Praktické funkce ovládacích pák, například spínač rychlého výkonu a klakson, usnadní váš pracovní den.



Ergonomický multifunkční ovládací panel poskytuje snadný přístup.



Zvýšení bezpečnosti

Vaše schopnost pracovat v bezpečí je životně důležitá nejen pro vás, ale rovněž pro úspěšné dokončení jakéhokoliv projektu. Abyste mohli chránit sami sebe a svůj stroj před potenciálními nebezpečími, jsou modely Hitachi ZW-7 schopny vám nabídnout skvělý výhled do okolního prostoru, takže na pracovišti můžete vidět ze všech úhlů.

Přímý výhled z kabiny je doplněn výjimečným pohledem z ptačí perspektivy v úhlu 270 stupňů podporovaný kamerovým systémem Aerial Angle®. Můžete volit ze dvou možných pohledů na okolí stroje, budete tak mít pod kontrolou svou vlastní bezpečnost a také bezpečnost všech okolo vás.

Systém detekce a výstrah před překážkami vzadu také zvyšuje bezpečnost na staveništi, s rychlostí v reálném čase, stavem polohy stroje a velkou detekční zónou.

Kolové nakladače ZW-7 jsou vybaveny některými impozantními novými funkcemi, které vám pomohou pracovat s větší jistotou a účinností i za těch nejnáročnějších podmínek. Díky pracovním světlům LED (ve dvou variantách: standardní 1 200 lm a vysoký jas 4 200 lm) a roletových slunečních clon budete mít potřebný výhled vždy, když na tom nejvíce záleží.



Elektricky ovládaná zrcátka poskytují nerušený zadní výhled.



Systém detekce překážek za vozidlem zvyšuje bezpečnost na pracovišti.



Mějte pod kontrolou svou bezpečnost pomocí kamerového systému Aerial Angle® se zorným úhlem 270 stupňů.



Volte mezi různými uspořádáním obrazu podle pracovního prostředí.



Pracovní světla LED zlepšují viditelnost za náročných podmínek.



Připomenutí denních prohlídek usnadňuje strojníkům život.



Funkce snadné údržby minimalizuje prostoje.



Inteligentní systém ovládání ventilátoru zabráňuje ucpávání chladiče motoru.



Kryt motoru umožňuje pohodlný přístup při provádění denních prohlídek.



Kolové nakladače Hitachi jsou přísně testovány pro zajištění dlouhé životnosti.



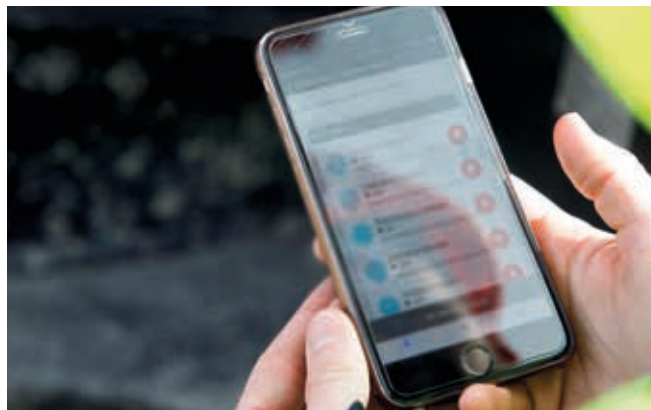
Prodloužení doby dostupnosti

Dokončení projektu včas a dle rozpočtu závisí na schopnosti vašeho stavebního zařízení pracovat celý den a to každý den. Proto majitelé Hitachi profitovali z mnoha generací ultra spolehlivých a odolných strojů – a řada ZW-7 není žádnou výjimkou.

Nejnovější kolové nakladače společnosti Hitachi byly navrženy tak, abyste měli i nadále úplnou kontrolu nad svými výrobními prostředky. Stroje byly důkladně a dlouhodobě testovány ve vyhrazených zařízeních v Japonsku s cílem výrazně posílit dobu dostupnosti.

Výsledkem je instalace celé řady jedinečných odolných součástí k nejnovějším motorům splňujícím emisní požadavky Stage-V. Inteligentní provozní systém ventilátoru zabraňuje ucpání chladičů elektronickým nastavením periodických intervalů chodu automatického reverzního ventilátoru.

Výpadky jsou minimalizovány díky prioritě, která je přiřazena jednoduchým funkcím údržby, jako je vylepšený chladič balíček a standardní ochrana chladičů před ucpáváním, které vám ušetří čas a peníze.



Upozornění v aplikaci ConSite Pocket poskytují informace v reálném čase.

Ovládejte svůj stroj

Společnost Hitachi nabízí širokou škálu poprodejních služeb, které vám pomohou mít celkovou kontrolu nad svým vozovým parkem a pracovním vytižením. Tyto iniciativy vám poskytují přístup k důležitým datům a nástrojům, abyste mohli svůj stroj lépe spravovat.

Systémy vzdáleného monitorování Owner's Site a ConSite každodenně odesílají z vašeho kolového nakladače provozní data přes síť GPRS nebo satelit na server www.globaleservice.com. Tato data obsahují například poměr provozních hodin pro zvýšení provozní účinnosti, spotřebu paliva pro správu provozních nákladů a umístění stroje pro potřeby plánování. Systém ConSite shrnuje informace v měsíčně zasílaném e-mailu.

Aplikace ConSite Pocket vám zasílá upozornění v reálném čase, která se týkají problémů, které se na stroji objevily. Obdržíte doporučení, co máte dělat a také podrobné pokyny, jak to udělat. Aplikace vám umožní sledovat umístění strojů ve vašem vozovém parku.



Účinnost zvyšuje široký rozsah dat v systému Global e-Service.



Sledování výkonu vašeho kolového nakladače zajišťuje výjimečnou spolehlivost.



Společnost Hitachi nabízí celou škálu poprodejních služeb pro plánování údržby a správu provozních nákladů.



Společnost Hitachi poskytuje nejvyšší úroveň technické podpory.



Minimalizujte prostoje pomocí originálních náhradních součástí Hitachi.



Optimální výkon zaručují rozšířené záruky HELP a servisní smlouvy.



Prémiové nájemní služby Hitachi vám umožní rozložit platby tak, jak vám stroj postupně vydělává.



Ochrana vašich investic

Pokud váš stroj bude pracovat ve velmi náročných provozních podmínkách, nebo chcete-li dosahovat snižování nákladů na opravy, využijte program jedinečné rozšířené záruky s názvem HELP (Hitachi Extended Life Program) a komplexní servisní smlouvy. Tyto služby pomáhají dosáhnout u každého stroje optimální výkonnosti, zkrátit dobu prostojů a zajistit vysoké zůstatkové hodnoty při odprodeji.

Pro nabízené vysoce kvalitní náhradní součásti používáme stejné technické odborné znalosti, jako pro výrobu našich strojů. V důsledku toho můžete minimalizovat prostoje a zajistit maximální dostupnost. Náhradní součásti zahrnují řady Hitachi Genuine Parts, Performance Parts, filtry. Nabízíme rovněž robustní nástroje pro zemní práce a vysoce kvalitní lžice, které byly vyrobeny podle shodně náročných standardů.

Jak vaše podnikání roste, může být nutné rozšiřovat váš vozový park tak, abyste dokázali splnit požadavky plynoucí z nových kontraktů. Proč si stroje nejprve nevyzkoušet v rámci programu Hitachi Premium Rental? Jeho prostřednictvím získáte okamžitý přístup ke kolovým nakladačům řady ZW-7 a rypadlům řady Zaxis-7 na dobu jednoho měsíce až jednoho roku.

Společně se spolehlivostí, kvalitou a službami, které můžete od společnosti Hitachi očekávat, vám program Hitachi Premium Rental nabídne flexibilní smlouvy a pevné náklady, které vám usnadní plánování rozpočtu.



Přizpůsobte si svůj stroj

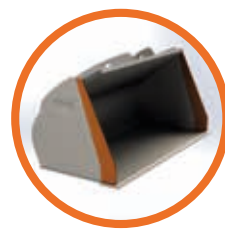
Odolné lžíce Hitachi a robustní nástroje pro zemní práce (GET) jsou navrženy tak, aby fungovaly v dokonalé harmonii s vaším kolovým nakladačem a zvyšovaly váš zisk maximalizací produktivity a provozuschopnosti. Tyto součásti jsou vyráběny podle stejně náročných standardů, jako veškeré ostatní stavební stroje společnosti Hitachi, a proto nabízejí nesrovnatelnou spolehlivost a jistotu maximálního výkonu vašeho stroje.

Správná lžíce pro danou práci

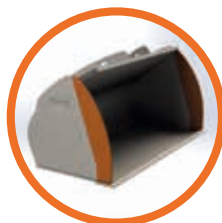
Všestrannost svého kolového nakladače můžete zvýšit výběrem správné lžíce pro danou práci. Lžíce Hitachi lze přizpůsobit podle potřeb použití pro nakládání lehkých materiálů nebo velmi náročné práce. Máte na výběr ze široké nabídky – včetně univerzální lžíce, skalní lžíce, vysokokapacitní lžíce i lžíce z lehkých materiálů – a jsou k dispozici také volitelné prvky, jako jsou druhy dna a bočních lišt, tvary čelistí a bočních stěn i výběr z náhradních dílů. Systém rychlospojek ISO usnadňuje rychlé připojení lžíce Hitachi ke kolovému nakladači.

Zvýšená síla hrabání

Sílu a produktivitu při hrabání svým kolovým nakladačem můžete zvýšit pomocí zubového systému Hitachi GET. Rychle a bezpečně se instalují a vyměňují, přesně padnou na vaše přídatné zařízení a mohou být přesně přizpůsobeny zadanému úkolu. Použití nástrojů Hitachi GET může snížit náklady na údržbu a zkrátit prostoje, snížit spotřebu paliva a zlepšit celkovou výkonnost vašich strojů.



Rovné boční břity



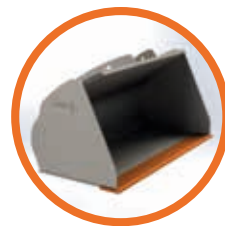
Konvexní boční břity



Konkávní boční břity



Rýpací břit



Rovný břit



Boční lišty ve formě trubky



Boční lišty ve formě krytu



Standardní boční lišty



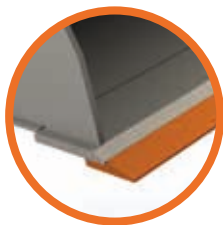
Boční lišty s průhledy



Rozšířené boční lišty



Zuby



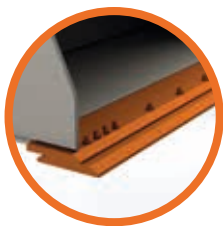
Profilovaný šroubovaný břit



Rovné dno



Segmentové zuby



Čelní hrana



Zaoblené dno



Sklápěče EH a ultra velká rypadla EX



Rypadla pro speciální aplikace



Vytvořte svou vizi

Váš svět pod kontrolou

Díky rozsáhlým odborným znalostem v oblasti vývoje a výroby kolových nakladačů, 50 letům zkušeností s výrobou hydraulických rypadel a pověstí předního výrobce důlních strojů vám síť společností Hitachi poskytne přístup k celé řadě výjimečného stavebního vybavení.

Podobně jako nová řada kolových nakladačů ZW-7 i rypadla Hitachi, sklápěče a speciální stroje obsahují pokročilou technologii a průkopnická řešení. To vše bylo inspirováno naší mateřskou společností Hitachi Ltd., která byla založena s filozofií pozitivně přispívat společnosti díky využití technologických poznatků.

Kromě nejnovějších produktů, vyráběných v moderních továrnách a to podle nejnáročnějších norem kvality, budete mít přístup k podpoře našich zkušených techniků a vyhrazených prodejců. Rovněž budete moci těžit ze špičkových služeb a iniciativ, například programů Premium Rental a Premium Used, které byly navrženy tak, aby zlepšovaly užité vlastnosti pro vás, zákazníka společnosti Hitachi.

Bez ohledu na to, jakou vizi si přejete vytvořit, společnost Hitachi má vždy produkt, personál, řešení a služby, které potřebujete k tomu, aby se vaše vize stala skutečností a vy tak mohli převzít kontrolu nad svým vlastním světem.



Střední rypadla Zaxis

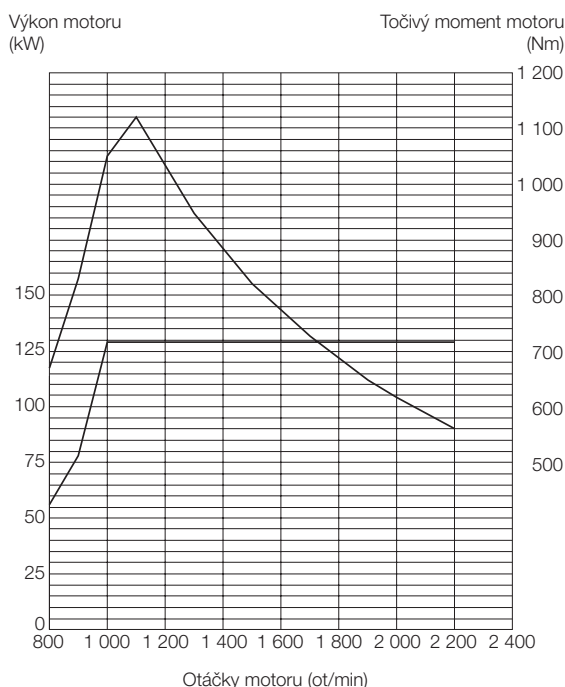


Mini rypadla Zaxis

TECHNICKÉ ÚDAJE

MOTOR

Model	CUMMINS B6.7
Typ	4taktní, vodou chlazený vznětový motor s přímým vstřikováním
Sání	Turbokompresor a mezichladič plnicího vzduchu
Dodatečná úprava	Systémy DPF a SCR
Počet válců	6
Maximální výkon	
ECE R120, celkový	129 kW (173 hp) při 2 200 min ⁻¹ (ot/min)
ISO 9249: 2007, čistý	125 kW (168 hp) při 2 200 min ⁻¹ (ot/min)
Jmenovitý výkon	
ISO 14396: 2002, celkový	129 kW (173 hp) při 2 200 min ⁻¹ (ot/min)
ISO 9249: 2007, čistý	125 kW (168 hp) při 2 200 min ⁻¹ (ot/min)
Max. točivý moment	
ISO 9249: 2007, čistý	1 104 Nm při 1 100 min ⁻¹ (ot/min)
Celkový	1 120 Nm při 1 100 min ⁻¹ (ot/min)
Vrtání a zdvih	107 mm x 124 mm
Zdvihový objem	6,69 L
Akumulátory	2 x 12 V
Čistič vzduchu	2 vložkové, suchý filtr s kontrolkou znečištění



HNACÍ ÚSTROJÍ

Převodovka	Měníč točivého momentu, předloňová hřídel, řazení pod zatížením s elektronickým řízením a volitelnými jízdními programy.
Měníč točivého momentu ...	Trojdišný, jednostupňový, jednořadový
Hlavní spojka	Vícekotoučová v olejové lázni
Hydraulický chladič systému	S nuceným oběhem
Rychlost jízdy* dopředu/dozadu	
1.	5,9/6,2 km/h (6,3/6,6 km/h)
2.	11,5/12,1 km/h (12,2/12,9 km/h)
3.	17,5/26,5 km/h (18,5/28,3 km/h)
4.	25,3 km/h (27 km/h)
5.	39 km/h (39 km/h)

*s pneumatikami 20.5 R25 (L3)
() : hodnoty v režimu Power

NÁPRAVA A REDUKČNÍ POHON KOL

Hnací systém	Pohon všech čtyř kol
Přední a zadní náprava ...	Kyvadlová polonáprava
Přední část	Upevněná k přednímu rámu
Zadní část	Centrální čepové uložení
Redukční převod a diferenciální převodovka	2 stupňový diferenciál s rozdělením točivého momentu
Úhel výkyvu nápravy	Celkem 20° (+10°, -10°)
Pohon náprav	HD planetová převodovka v olejové lázni

PNEUMATIKY

Rozměr pneumatik	20.5R25 (L3)
Volitelně	Viz přehled standardní a volitelné výbavy

BRZDY

Provozní brzda	V olejové lázni uložené kotoučové brzdy s účinkem na všechna 4 kola. Nezávislé brzdové okruhy, přední a zadní
Parkovací brzda	Automatická, pružinou zatížená a hydraulicky uvolňovaná suchá kotoučová brzda s vnější hnací hřídelí

SYSTÉM ŘÍZENÍ

Typ	Řízení kloubového podvozku
Úhel natočení kol	V každém směru 40°; Celkem 80°
Válec	Dvojčinný válec
Počet x vrtání x zdvih	2 x 70 mm x 442 mm

HYDRAULICKÝ SYSTÉM

Zvedací rameno a lžice jsou ovládány multifunkční pákou	
Obsluha rámu zdvihu	Čtyřpolohový rozváděč; zdvih, přidržení, sklápění a plovoucí poloha
Obsluha lžice s automatickým řízením návratu lžice k	Třícestný rozváděč; naklopení, přidržení, vyklopení
Hlavní čerpadlo (nakládání a řízení)	Axiální pístové čerpadlo s proměnným čerpacím výkonem
Maximální průtok	224 L/min při 2 200 min ⁻¹ (ot/min)
Maximální tlak	27,4 MPa
Čerpadlo ventilátoru	Zubové čerpadlo s konstantním čerpacím výkonem
Maximální průtok	54,8 L/min při 2 200 min ⁻¹ (ot/min)
Maximální tlak	18,2 MPa
Hydraulické válce ZW180-7	
Typ	Dvojčinný
Počet x vrtání x zdvih	Rám zdvihu: 2 x 125 mm x 765 mm Lžice: 1 x 150 mm x 495 mm
Filtry	Plně průtočný, 15mikronový zpětný filtr v nádrži hydrauliky
Hydraulické válce ZW180PL-7	
Typ	Dvojčinný
Počet x vrtání x zdvih	Rám zdvihu: 2 x 125 mm x 765 mm Lžice: 2 x 110 mm x 955 mm
Filtry	Plně průtočný, 15mikronový zpětný filtr v nádrži hydrauliky
Pracovní cyklus hydrauliky	ZW180-7 ZW180PL-7
Zdvih rámu nakladače	5,3 s 5,3 s
Sklápění rámu nakladače	3,7 s 3,7 s
Vyklopení lžice	1,1 s 2,3 s
Celkem	10,1 s 11,3 s

*Hodnoty v režimu Power

OKOLNÍ PROSTŘEDÍ

Emise motoru

EU Stage-V

Úroveň hluku

Externí hladina hluku podle ISO 6395: 2008 a Směrnice Evropské unie 2000/14/ES	104 LwA dB(A)
Hladina hluku v kabině podle ISO 6396: 2008	67 LpA dB(A)

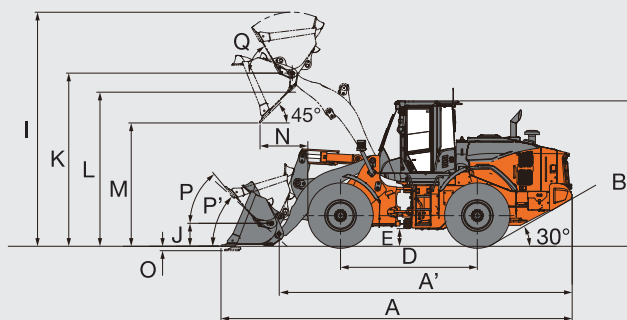
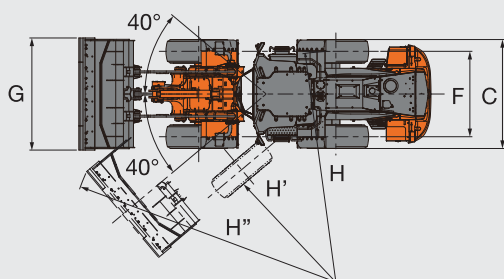
Systém klimatizace

Systém klimatizace obsahuje fluorované skleníkové plyny.
Typ chladiva: HFC-134a, GWP: 1430, Hodnota: 0,75±0,05 kg,
CO₂e: 1,07±0,07 t.

OBJEM PROVOZNÍCH KAPALIN

Palivová nádrž	230 L
Chladič kapalina motoru	25 L
Motorový olej	25 L
Měníč točivého momentu a převodovka	30 L
Diferenciál přední nápravy a náboje kol	31 L
Diferenciál zadní nápravy a náboje kol	34 L
Nádrž hydraulického oleje	100 L
Nádrž DEF/AdBlue®	25 L

ROZMĚRY A TECHNICKÉ ÚDAJE ZW180-7



Typ lžice			Standardní rám zdvihu					Vysoko zvedací rameno	
			Univerzální lžice				Vysoký objem	Univerzální lžice	
			Navařované zuby	Šroubovaný břit	Navařované zuby	Šroubovaný břit	Šroubovaný břit	Šroubovaný břit	
Objem lžice	ISO 7546: 1983, vrchovatá	m ³	2,6	2,6	2,8	2,8	5,2	2,6	2,8
	ISO 7546: 1983, zarovnaná	m ³	2,2	2,2	2,4	2,4	4,4	2,2	2,4
A Celková délka		mm	8 085	7 975	8 135	8 025	8 430	8 470	8 520
A' Celková délka (bez lžice)		mm	6 725	6 725	6 725	6 725	6 725	7 225	7 225
B Celková výška	po horní hranu kabiny	mm	3 310	3 310	3 310	3 310	3 310	3 310	3 310
C Šířka přes kola	přes vnější pneumatiky	mm	2 505	2 505	2 505	2 505	2 505	2 505	2 505
D Rozvor náprav		mm	3 100	3 100	3 100	3 100	3 100	3 100	3 100
E Světla výška	Minimum	mm	400	400	400	400	400	400	400
F Rozchod kol		mm	1 930	1 930	1 930	1 930	1 930	1 930	1 930
G Šířka lžice		mm	2 535	2 535	2 535	2 535	2 950	2 535	2 535
H Poloměr zatáčení (střed vnějších pneumatik)		mm	5 235	5 235	5 235	5 235	5 235	5 235	5 235
H' Poloměr zatáčení (střed vnitřku pneumatik)		mm	2 995	2 995	2 995	2 995	2 995	2 995	2 995
H'' Poloměr zatáčení přes lžici nakladače		mm	6 145	6 115	6 160	6 130	6 420	6 330	6 345
I Celková provozní výška	maximální zdvih lžice	mm	5 280	5 280	5 345	5 345	5 840	5 685	5 750
J Převážná výška čepů lžice	v přepravní poloze	mm	400	400	400	400	400	400	400
K Výška čepů závěsů lžice, max. zdvih		mm	3 925	3 925	3 925	3 925	3 925	4 335	4 335
L Vůle ramena při maximálním zvednutí		mm	3 670	3 645	3 670	3 645	3 650	4 055	4 055
K Celková výklopná výška lžice – úhel 45°		mm	2 710	2 785	2 675	2 750	2 465	3 190	3 155
L Dosah, vyklápění 45°, celková výška		mm	1 205	1 095	1 240	1 130	1 415	1 245	1 280
O Hloubka hloubení (vodorovná poloha lžice)		mm	70	95	70	95	95	170	170
P Maximální naklonění lžice v přepravní poloze		stupně	47	47	47	47	47	47	47
P' Max naklonění lžice na úrovni země		stupně	43	44	43	44	44	45	45
Q Úhel naklonění v plné výšce		stupně	60	60	60	60	60	53	53
Statické zatížení působící převržení stroje, ISO 14397-1: 2007 (část 1–5) *	V přímém směru	kg	12 570	12 440	12 570	12 450	12 040	9 790	9 780
	Maximální zatáčení	kg	10 880	10 750	10 870	10 750	10 330	8 410	8 400
Trhací síla		kN	128	117	122	112	81	107	103
		kgf	13 010	11 920	12 430	11 410	8 300	10 940	10 470
Provozní hmotnost * (s kabinou ROPS/FOPS)		kg	14 950	15 040	14 960	15 080	15 470	15 240	15 270

Poznámka

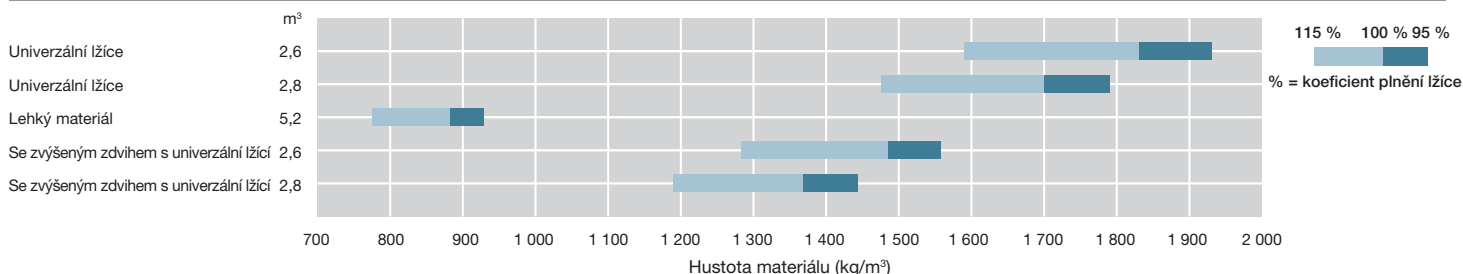
: Do hodnot statického zatížení pro překlápění a provozní hmotnosti, které jsou označeny hvězdičkou (), je započtena hmotnost pneumatik 20.5R25(L3) (bez zátěže), provozních maziv, plné palivové nádrže a řidiče.

Stabilita stroje a provozní hmotnost závisí na hmotnosti protizávaží, rozměru pneumatik a dalším příslušenství.

ZMĚNA HMOTNOSTI

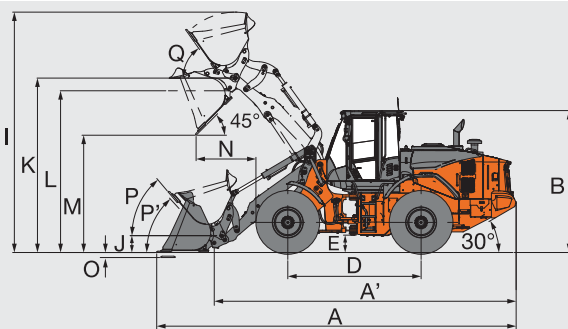
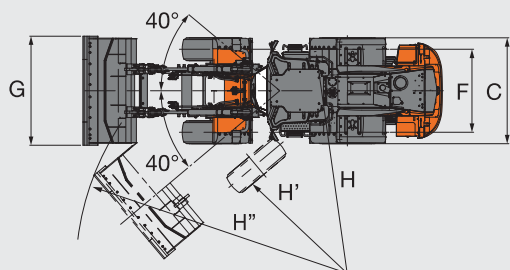
Volitelná vybavení		Provozní hmotnost (kg)	Zatížení při překlápění (kg)		Celková šířka (mm) (přes vnější pneumatiky)	Celková výška (mm)	Celková délka (mm)
			v přímém směru	max. zatáčení			
Pneumatika	20.5R25(L3) XHA2	±0	±0	±0	±0	±0	±0
	20.5R25(L5) XLDD2A	+460	+370	+320	+15	+25	-20
	20.5R25(L5) XMINED2 PRO	+620	+490	+430	+10	+35	-30
	20.5R25(L2) XSNOPLUS	+70	+70	+60	+5	-10	+5
	20.5R25(L3) VJT	+10	+30	+30	-5	-5	±0
	20.5R25(L3) TL-3A+	+150	+140	+120	+10	-5	±0
Ochrana spodku stroje		+165	+120	+110	±0	±0	±0

PRŮVODCE VÝBĚREM LŽICE



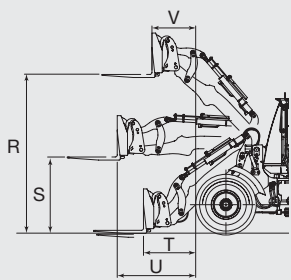
TECHNICKÉ ÚDAJE

ROZMĚRY A TECHNICKÉ ÚDAJE ZW180PL-7



		Univerzální lžice					
		Šroubovaný břit			Navařované zuby		
Objem lžice	ISO 7546: 1983, vrchovatá m³	2,6	2,8	3,1	2,5	2,7	3,0
	ISO 7546: 1983, zarovnaná m³	2,3	2,4	2,7	2,2	2,3	2,6
A Celková délka	mm	8 330	8 380	8 480	8 450	8 500	8 600
A' Celková délka (bez lžice)	mm	7 020	7 020	7 020	7 020	7 020	7 020
B Celková výška	mm	3 310	3 310	3 310	3 310	3 310	3 310
C Šířka přes kola	přes vnější pneumatiky mm	2 505	2 505	2 505	2 505	2 505	2 505
D Rozvor náprav	mm	3 100	3 100	3 100	3 100	3 100	3 100
E Světla výška	Minimum mm	400	400	400	400	400	400
F Rozchod kol	mm	1 930	1 930	1 930	1 930	1 930	1 930
G Šířka lžice	mm	2 535	2 535	2 535	2 535	2 535	2 535
H Poloměr zatáčení (střed vnějších pneumatik)	mm	5 235	5 235	5 235	5 235	5 235	5 235
H' Poloměr zatáčení (střed vnitřku pneumatik)	mm	2 995	2 995	2 995	2 995	2 995	2 995
H'' Poloměr zatáčení přes lžici nakladače	mm	6 190	6 205	6 230	6 225	6 240	6 270
I Celková provozní výška	maximální zdvih lžice mm	5 590	5 650	5 720	5 590	5 650	5 720
J Převrácení výška čepů lžice	v přepravní poloze mm	400	400	400	400	400	400
K Výška čepů závěsů lžice, max. zdvih	mm	4 050	4 050	4 050	4 050	4 050	4 050
L Vůle ramena při maximálním zvednutí	mm	3 760	3 760	3 760	3 760	3 760	3 760
K Celková výklopná výška lžice – úhel 45°	mm	2 720	2 690	2 620	2 650	2 610	2 540
L Dosah, vyklápění 45°, celková výška	mm	1 390	1 420	1 490	1 510	1 540	1 610
O Hloubka hloubení (vodorovná poloha lžice)	mm	110	110	110	80	80	80
P Maximální naklonění lžice v přepravní poloze	stupně	50	50	50	50	50	50
P' Max naklonění lžice na úrovni země	stupně	48	48	48	48	48	48
Q Úhel naklonění v plné výšce	stupně	55	55	55	55	55	55
Hmotnost lžice	kg	1 290	1 330	1 390	1 190	1 230	1 290
Statické zatížení působící převržením stroje, ISO 14397-1: 2007 (část 1–5) *	V přímém směru kg	10 770	10 730	10 670	10 930	10 840	10 780
	Maximální zatáčení kg	9 260	9 230	9 180	9 400	9 320	9 270
Trhací síla	kN	112	108	101	120	116	108
	kgf	11 400	11 000	10 300	12 200	11 800	11 000
Provozní hmotnost * (s kabinou ROPS/FOPS)	kg	15 610	15 650	15 710	15 510	15 550	15 610

S VIDLICÍ



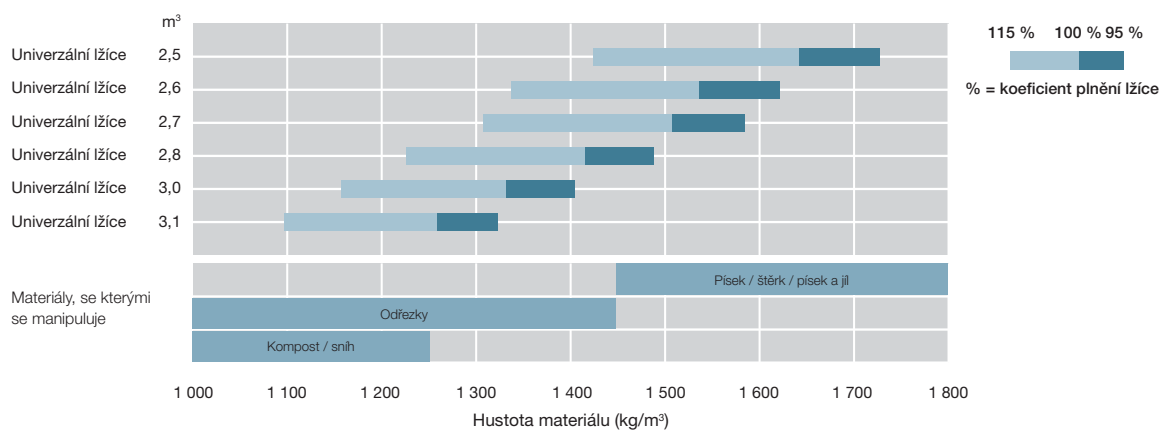
Typ příslušenství	Vidlice
R Maximální výška stohování	mm 3 830
S Výška vidlice při maximálním dosahu	mm 1 810
T Dosah v úrovni země	mm 1 310
U Maximální dosah	mm 1 910
V Dosah při maximální výšce stohování	mm 1 070
Statické zatížení pro překlápění	V přímém směru kgf 8 520
	Při zatáčení 40 stupňů kgf 7 390
Max. užitečné zatížení podle ČSN EN 474-3, 80 %	kg 6 960
Max. užitečné zatížení podle ČSN EN 474-3, 60 %	kg 5 220
Délka hrotu vidlice	mm 1 220
Provozní hmotnost *	kg 14 980

Poznámka: *: Do hodnot statického zatížení pro překlápění a provozní hmotnosti, které jsou označeny hvězdičkou (*), je započtena hmotnost pneumatik 20.5R25(L3) (bez zátěže), provozních maziv, plné palivové nádrže a řidiče.
Stabilita stroje a provozní hmotnost závisí na hmotnosti protizávaží, rozměru pneumatik a dalším příslušenství.

ZMĚNA HMOTNOSTI

Volitelná výbava		Provozní hmotnost (kg)	Zatížení při překlápění (kg)		Celková šířka (mm) (vnější pneumatika)	Celková výška (mm)	Celková délka (mm)
			v přímém směru	max. zatáčení			
Pneumatika	20.5R25(L3) XHA2	±0	±0	±0	±0	±0	±0
	20.5R25(L5) XLDD2A	+460	+310	+260	+15	+25	-20
	20.5R25(L5) XMINED2 PRO	+620	+410	+350	+10	+35	-30
	20.5R25(L2) XSNOPLUS	+70	+60	+50	+5	-10	+5
	20.5R25(L5) VJT	+10	+20	+20	-5	-5	±0
	20.5R25(L5) TL-3A+	+150	+110	+100	+10	-5	±0
Ochrana spodku stroje		+165	+120	+110	±0	±0	±0

PRŮVODCE VÝBĚREM LŽÍCE



MOTOR	ZW180-7	ZW180PL-7
Zařízení pro dodatečnou úpravu	●	●
Přepínač potlačení dodatečné ruční regenerace	●	●
Přepínač dodatečné ruční regenerace	●	●
Filtr vzduchu s dvojitou vložkou	●	●
Prívod vzduchu		
Předčistič (Sy-Klone)	●	●
cyklónový předčistič sání motoru (Turbo II)	○	○
Chladič s ochranou proti ucpávání (velká vzdálenost lamel)	●	●
Automatická změna směru otáčení větráku s termostatem	●	●
Filtr motorového oleje kazetového typu	●	●
Palivový filtr kazetového typu	●	●
Vstupní palivový filtr kazetového typu (s funkcí odlučovače vody)	●	●
Ukazatel stavu chladicí kapaliny	●	●
Nádrž DEF/AdBlue®	●	●
Nádrž DEF/AdBlue® s magnetickým adaptérem	●	●
Řídicí systém automatického zhasáče motoru	●	●
Vypouštěcí otvor motorového oleje	●	●
Ochranná mřížka větráku	●	●

BRZDOVÁ SOUSTAVA		
Nezávislé brzdové okruhy, přední a zadní	●	●
V olejové lázni uložené kotoučové brzdy s účinkem na všechna 4 kola	●	●
Parkovací brzda s pružinovou aktivací/hydraulickým uvolněním	●	●

HYDRAULICKÝ SYSTÉM		
Automatické nastavení vodorovné polohy lžice (automatický návrat k bagrování)	●	●
Spínač blokování řídicích pák	●	●
Dvojitý systém nastavení koncové dráhy chodu zvedacího ramene a naklopení lžice	●	●
Elektrická ovládací páka		
pro řídicí ventil se 3 šoupátky		
Multifunkční páka a proporcionální přepínač pro 3. funkci	●	●
2 řídicí páky a páka AUX pro 3. funkci – vnitřní schéma ovládání (3. – lžice – rameno)	○	○
pro řídicí ventil se 4 šoupátky		
Multifunkční páka a 2 proporcionální přepínače pro 3. a 4. funkci	○	–
2 páky a páka AUX pro 3. funkci a proporcionální spínač pro 4. funkci – schéma vnitřního uspořádání (4. – 3. – lžice – rám zdvihu)	○	–
Filtry hydraulického oleje	●	●
Plovoucí systém rámu zdvihu nakladače	●	●
Ukazatel stavu nádrže	●	●
Systém regulace výšky – Ride control systém (typ VYP-AUTO)	●	●
Vedení rychlospojky a vypínač	○	●
Volič pracovního režimu	●	●

KABINA	ZW180-7	ZW180PL-7
Nastavitelný sloupek řízení se systémem POP-UP	●	●
Automatická klimatizace		
s dvojitými filtry sání	●	●
Předfiltr klimatizace	○	○
Bluetooth® integrované rádio DAB+, hands-free volání	●	●
Kamera s monitorem		
couvání kamera s monitorem	●	●
AERIAL ANGLE® (boční a zadní kamera)	○	○
Věšák na oděv	●	●
Evakuační kladívko	●	●
Odmrazovač předního a zadního skla	●	●
Přihrádka na rukavice	●	●
Vnitřní LED světlo	●	●
Kontrola užitečného zatížení s funkcí vyklápění	●	–
Systém detekce překážek za vozidlem	○	○
Zpětná zrcátka		
vnitřní (1)	●	●
Venkovní (vyhřívání, 2) elektrické nastavení s detekcí blízkosti	●	●
Samonavíjecí bezpečnostní pás, 50 mm	●	●
ROPS (ISO 3471:2008), FOPS (ISO 3449:2008 ÚROVEŇ II): vícevrstvá izolace pro snížení hluku a vibrací	●	●
Gumová podlahová rohož	●	●
Sedadlo		
Vyhřívání, pneumaticky odpružená sedačka pro velké zatížení, vybavená horizontálním odpružením s opěrkou hlavy: textilní potah, vysoké opěradlo; seřiditelné tlumení, sklon sedáku, hloubka sedáku, hmotnost/výška, poloha dopředu/dozadu, úhel sklopení, úhel loketní opěrky, výška/sklon opěrky hlavy a nastavitelná bederní opěrka	●	●
Připomenutí zapnutí bezpečnostního pásu	●	●
Systém řízení		
Řízení volantem	●	●
Odkládací prostory		
držák nápojů	●	●
držák dokumentů	●	●
Vyhřívání a chlazený box	●	●
kapsa na opěradle sedačky	●	●
Držák chytrého telefonu a tabletu	●	●
Ochranná fólie proti slunci na čelním skle	○	○
Roletová sluneční clona	●	●
Tvarovaný volant s točátkem	●	●
Tónované bezpečnostní sklo		
Čelní sklo: vrstvené	●	●
Ostatní: tvrzená	●	●
Napájení USB	●	●
Ostřikovač předního a zadního okna	●	●
Stěrač předního a zadního okna	●	●
8palcový podružný monitor	●	●
2 reproduktory	●	●

MONITOROVACÍ SYSTÉM	ZW180-7	ZW180PL-7
Přístroje: teploměr chladicí kapaliny, palivoměr, teploměr oleje převodovky	●	●
Kontrolky: tlumená světla, uzamknutí řídicí páky, palivoměr, dálková světla, parkovací brzda, žhavení, směrová světla, pracovní světlomet, ukazatel zpětného chodu ventilátoru, ukazatel zapnutí bezpečnostního pásu	●	●
Indikátor na multifunkčním monitoru: Poloha řazení F-N-R, poloha řídicí páky, hodiny, alarm DEF, hladinoměr DEF, ECO indikátor, volič směru vpřed/vzad, ukazatel přidržení, počítadlo hodin, počítadlo kilometrů, voltmetr akumulátoru, otáčkoměr, rychloměr, ukazatel automatického řazení převodů; Výstražné kontrolky znečištění filtru vzduchu, nízký tlak brzdové kapaliny, chyba komunikačního systému, vybití akumulátoru, tlak motorového oleje, výstraha motoru, hladina hydraulického oleje, tlak oleje v řízení, přehřátí, výstraha převodovky	●	●
Kontrolky na pomocném monitoru: kontrola užitečného zatížení (kromě PL), duální indikátor automatického vyrovnávání systém detekce překážek za vozidlem a varovný systém (volitelně)	●	●
Výběr z 38 jazyků	●	●

ELEKTRICKÁ SOUSTAVA		
Alternátor (95A)	●	●
Výstraha při zpátečce	●	●
Odpojovač akumulátorů	●	●
Akumulátory s vysokou kapacitou	●	●
Elektrická zásuvka 12 V a 24 V	●	●

OSVĚTLENÍ		
Obrysová světla	●	●
LED brzdová a koncová světla	●	●
LED hlavní přední světlometry	●	●
Otočný výstražný maják	○	○
Směrová světla s funkcí výstražných světel	●	●
Pracovní světlometry		
2 přední světlometry na kabině a 2 zadní LED pracovní světlometry	●	●
2 přední světlometry na kabině a 2 zadní LED pracovní světlometry (s vysokou svítivostí)	○	○
4 přední, 2 zadní světlometry na kabině a 2 zadní LED pracovní světlometry	○	○
4 přední, 2 zadní světlometry na kabině a 2 zadní LED pracovní světlometry (s vysokou svítivostí)	○	○

HNACÍ ÚSTROJÍ		
Regulace jezdové rychlosti	●	●
Automatická převodovka s řazením pod zatížením	●	●
Spínač neutrálu převodovky	●	●
Diferenciál		
lamelový samosvorný diferenciál (LSD), přední a zadní	○	○
diferenciál s vyrovnáním točivého momentu (TPD), přední a zadní	●	●
Omezovač rychlosti jízdy (20 km/h)	○	○
Spínač podřazení (DSS)	●	●
Páka pro jízdu dopředu/dozadu	●	●
Přepínač pro jízdu dopředu/dozadu	●	●
Omezovač maximální rychlosti	●	●
Spínač režimu Power	●	●
Rychlospínač režimu Power	●	●
Volič režimu jízdy (Auto1 – Auto 2)	●	●

PNEUMATIKY	ZW180-7	ZW180PL-7
20.5R25 (L3) XHA2	●	●
20.5R25 (L5) XLDD2A	○	○
20.5R25 (L5) XMINED2 PRO	○	○
20.5R25 (L2) XSNOPLUS	○	○
20.5R25 (L3) VJT	○	○
20.5R25 (L3) TL-3A+	○	○

RŮZNÉ		
Blokovací tyč kloubového řízení	●	●
Automatické mazání	○	–
Spodní kryt stroje (šroubovaný) (vpředu/vzadu)	○	○
Chránič hydraulických válců lžice	○	○
Horní zábradlí kabiny		
Přední zábradlí na horní hraně kabiny	●	●
Zadní zábradlí na horní hraně kabiny	●	●
Protizávaží, zabudované	●	●
Chránič břitu lžice	○	○
Tažná tyč s pojistným čepem	●	●
Čerpadlo nouzového řízení	●	●
Blatníky		
20.5 R25 (přední a zcela zakryté zadní blatníky se zástěrkami)	●	●
Systém Global e-Service	●	●
Rám zdvihu		
Standardní rám zdvihu	●	–
Rám s velkým zdvihem	○	–
Zvedací rameno s rovnoběžným zdvihem	–	●
Závěsná oka	●	●
Palubní počítač	●	●
Opatření proti odcizení stroje		
Kryt akumulátoru s uzamykatelným držákem	●	●
Uzamykatelná kapota motoru	●	●
Uzamykatelný uzávěr plnicího hrdla palivové nádrže	●	●
Rychlospojka	–	●
Mřížka před chladičem motoru jako ochrana proti prachu	○	○
Držák zadní RZ	○	○
Homologace pro provoz na veřejných komunikacích		
Sada pro německou homologaci: držák zadní RZ, reflexní samolepky, zakládací klín kol	○	○
Sada pro italskou homologaci: osvětlení kabiny, chránič břitu lžice, blokovací tyč kloubového řízení, držák zadní RZ, reflexní samolepky, maják	○	○
Sada pro španělskou homologaci: držák zadní RZ, otočný výstražný maják	○	○
Standardní sada nářadí	●	●
Schránka na nářadí	●	●
Zakládací klín kol	○	○

POZNÁMKY

[illegible]

100

[illegible]

Před nasazením stroje se satelitním komunikačním systémem v jiné zemi než zemi určení bude nezbytně nutné provést určité úpravy, aby splňoval místní předpisy (včetně bezpečnostních předpisů) a zákony. Proto stroj neexportujte mimo zemi určení, dokud nezajistíte, že splňuje všechny místní předpisy a zákony. Všechny otázky týkající se skutečnosti, zda stroj splňuje příslušné požadavky, směřujte na svého prodejce Hitachi.

Tyto specifikace se mohou měnit bez předchozího upozornění. Obrázky a fotografie ukazují standardní model stroje, který může nebo také nemusí obsahovat volitelné vybavení stroje, příslušenství a veškerou standardní výbavu, která je barevně odlišena a liší se i svými vlastnostmi. Před tím, než začnete stroj používat, podrobně si prostudujte návod k obsluze, ve kterém najdete pokyny pro správný způsob používání stroje.